



1861 > 2011 >>
150° anniversario Unità d'Italia

BONIFICA IDRAULICA, IMPIANTI E RETI IRRIGUE: DA 150 ANNI INSIEME ALL'ITALIA



MOSTRA FOTOGRAFICA



MINISTERO DELLE POLITICHE AGRICOLE
ALIMENTARI E FORESTALI



INEA

ISTITUTO NAZIONALE
DI ECONOMIA AGRARIA

In collaborazione con

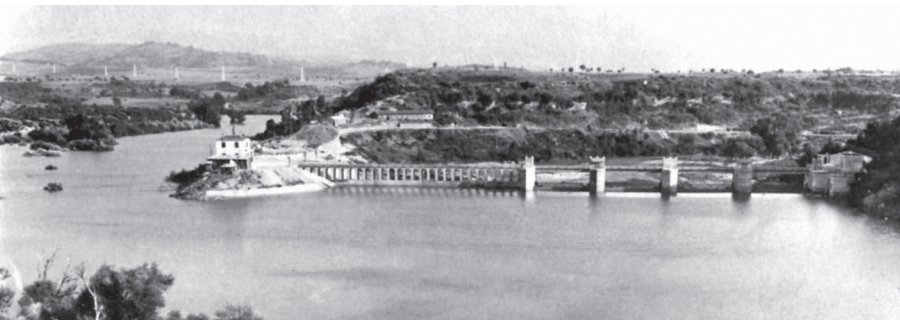
ANBI



Nell'ambito dei festeggiamenti dei 150 anni dell'Unità d'Italia, il Ministero delle politiche agricole, alimentari e forestali e l'Istituto nazionale di economia agraria, in collaborazione con l'Associazione nazionale delle bonifiche e irrigazioni, presentano la

MOSTRA FOTOGRAFICA STORICA SUI 150 ANNI DELLA BONIFICA IDRAULICA E DELLE RETI D'IRRIGAZIONE.

Partendo dalle condizioni delle popolazioni e dei territori prima degli interventi, passando alla fase dei lavori, ai risultati raggiunti e alla successiva evoluzione fino ai nostri giorni, la sequenza fotografica storica proposta illustra alcune delle numerose eccellenze esistenti nel campo della bonifica agraria e ha lo scopo di far conoscere, soprattutto alle nuove generazioni, questa emozionante e spesso dimenticata realtà.



LA TRADIZIONE E I SUCCESSI DELLA BONIFICA VENETA

Immagini storiche di maestranze al lavoro su canali e manufatti: picconi, badili e carriole si alternano a draghe e scavatrici. Una testimonianza tangibile di un faticoso lavoro di bonifica del territorio.

L'AGRO PONTINO: LA PALUDE CANCELLATA

Per secoli la palude ha dominato incontrastata. L'unica attività possibile era l'allevamento di bufale e di pecore. I pochi abitanti presenti vivevano in piccoli villaggi nelle radure (lestre), in condizioni di povertà e in un ambiente insalubre.

L'ESPERIENZA DELLA PIANA DEL SELE

Un esempio di "bonifica integrale": dai primi progetti dell'Ottocento, alle opere degli anni venti e trenta, poi del Secondo dopoguerra. Immagini di uno sviluppo che ha contribuito al miglioramento del livello di vita dei nostri agricoltori.



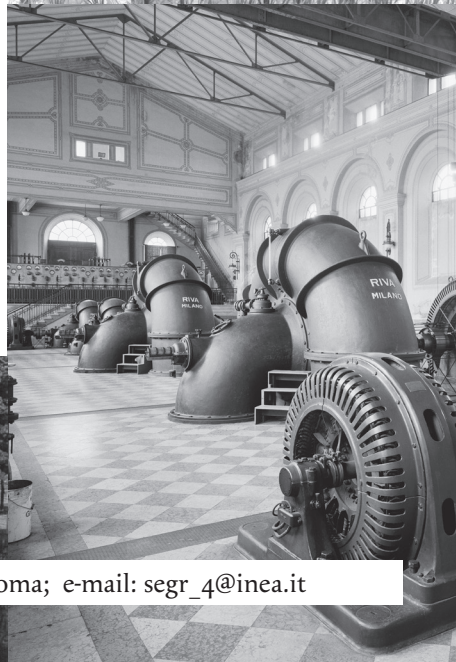
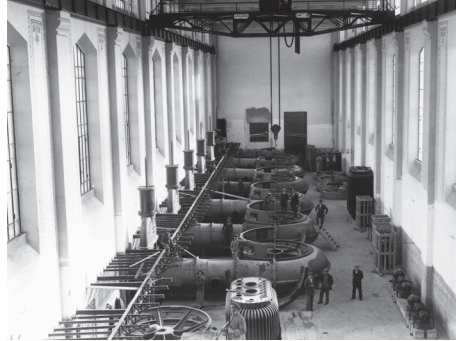
LOMBARDIA:

LE MERAVIGLIE DELLA “REGIONE D’ACQUA”

Partono con l’Unità del Paese le nuove architetture d’acqua create per difendere il territorio e utilizzare le preziose risorse idriche: alla piena funzionalità si associa l’imponenza architettonica.

IL SOGNO DI CAVOUR OLTRE IL 2000.

Il sogno di Cavour diventa realtà: l’ingegner Carlo Noé riceve l’incarico e realizza il progetto esecutivo del canale, poi chiamato Cavour, una delle prime grandi opere pubbliche del nuovo stato unitario. Dalle maestranze di allora alle mondine del Secondo dopoguerra, agli acquaioli e agli specialisti di oggi.



CONTATTI: INEA, Segreteria Servizio 4, Via Nomentana, 41 - 00161 Roma; e-mail: segr_4@inea.it